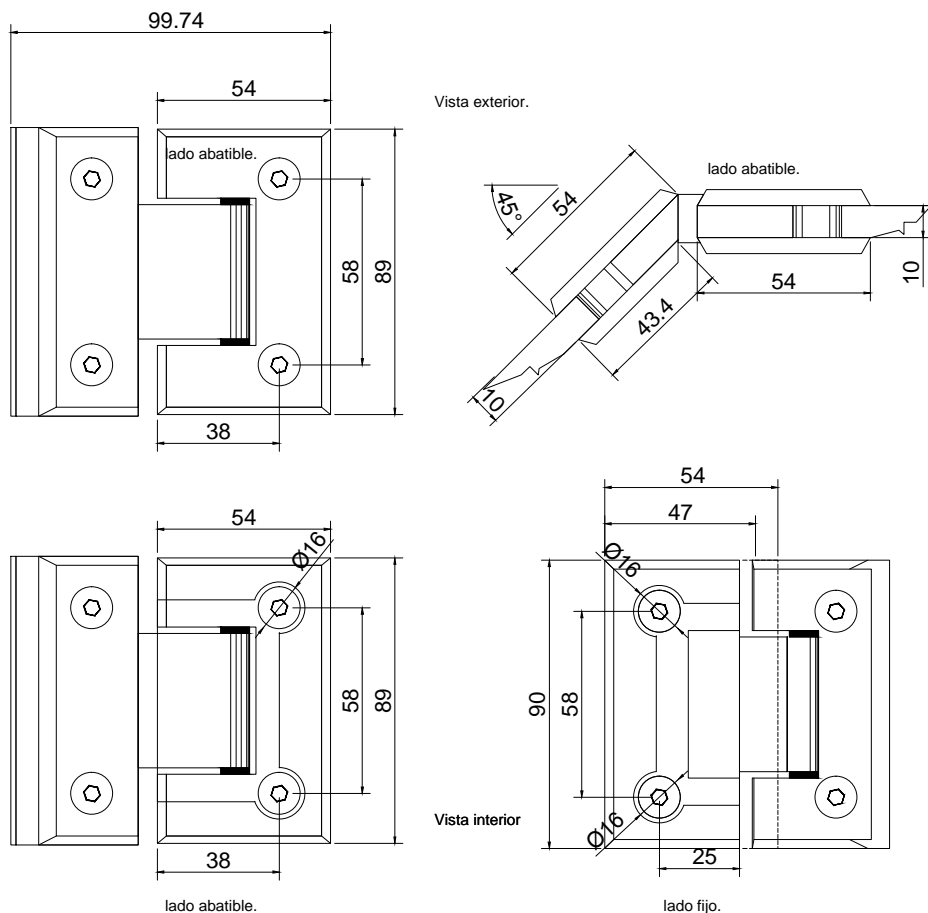


Línea: CRISTAL

Alzado:

Modelo: GLR616

Fichas técnicas:



Modelo:

GLR616

Material:

Zamac

Acabado:

Satinado

Fijación:

Muro/ vidrio

Peso Max:

30kg

Escala

1:1

Medidas mm.:

89 x 100

Especificación:

versión Julio 2015

El cristal templado necesita resaque para su fijación. Exclusivo para cristales de 8 a 12 mm.

1/1

GALIER
HERRAJES PARA CRISTAL TEMPLADO