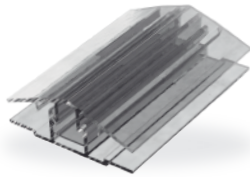


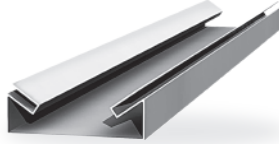
> 1218

Perfil de policarbonato tipo "Base-Tapa" con 6m de largo, para lámina de 6mm de espesor.



> 2136

Perfil arco cañon de 6.10m de largo, para instalación de láminas de policarbonato.



> 135012000

Kit de marquesina "Los Cabos" para láminas de policarbonato de 6mm, fácil de armar e instalar, se puede colocar de forma individual ó conectar varias marquesinas para cubrir espacios más largos de acuerdo a sus necesidades.

\*Medida: 1.20 x 1.00m

\*\*La lámina se vende por separado

#### UN KIT INCLUYE:

- 2 brazos de inyección plástica para intemperie.
- 1 perfil frontal de aluminio.
- 1 perfil trasero de aluminio con vinil.
- Tornillos y taquetes expansivos.



**UNA  
SOLUCIÓN  
PARA CADA  
PROYECTO**

▶ Distribuidor



**HERRALUM®**

líder en herrajes para aluminio y vidrio

**ESCANEA  
EL CÓDIGO**

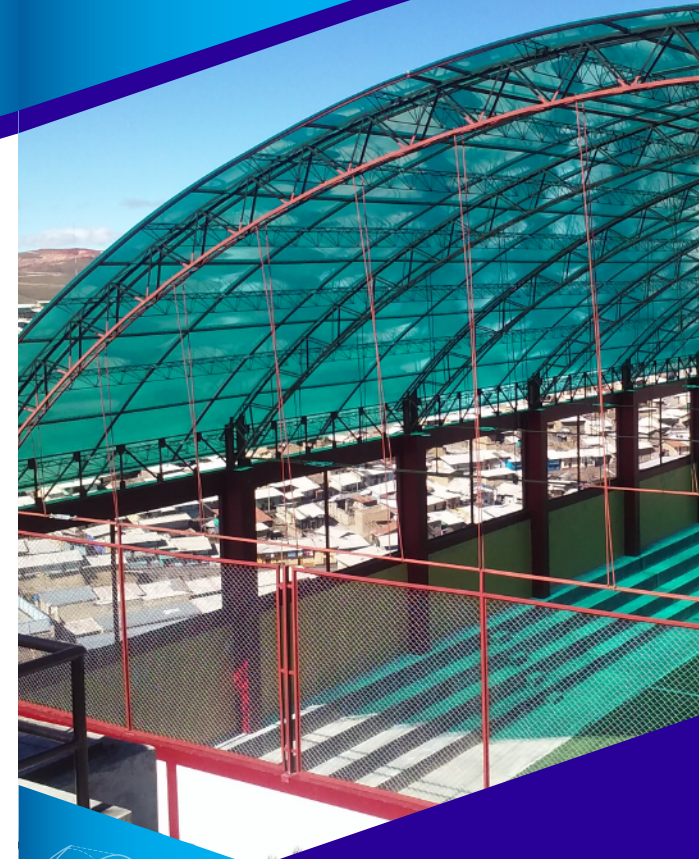
Para consultar  
más información  
en nuestro  
**Catálogo  
Técnico**



Conoce más de nosotros en:

[www.herralum.com](http://www.herralum.com)

 /herralum



Láminas de  
**POLICARBONATO**

Policarbonato alveolar de 6mm de espesor, fabricado con materia prima 100% vírgen. La hoja de policarbonato Glanze combina las propiedades de aislamiento térmico, alta transmisión de luz y una gran resistencia al impacto, además puede ser cortada a medida y curvada en frío. Se trata del mejor candidato para proteger tus espacios de la radiación solar y evitar el amarillamiento del material, debido a su capa UV co-extruida que actúa contra los rayos solares.

## COLORES DISPONIBLES:

### AZUL

Coefic. de Sombra 0.70  
Transm. de Luz 28%



### BRONCE

Coefic. de Sombra 0.50  
Transm. de Luz 34%



### TRANSPARENTE

Coefic. de Sombra 0.92  
Transm. de Luz 80%



### VERDE

Coefic. de Sombra 0.52  
Transm. de Luz 30%



### BLANCO

Coefic. de Sombra 0.59  
Transm. de Luz 33%



### HUMO

Coefic. de Sombra 0.68  
Transm. de Luz 65%



### AMARILLO

Coefic. de Sombra 0.65  
Transm. de Luz 78%



### NARANJA

Coefic. de Sombra 0.63  
Transm. de Luz 55%



### ROJO

Coefic. de Sombra 0.62  
Transm. de Luz 16%



### GRIS REFLECTIVO

Coefic. de Sombra 0.47  
Transm. de Luz 20%



## MEDIDAS:

1.22 x 10.98m

1.83 x 10.98m

2.10 x 10.98m

Propiedades	Unidad	Método de prueba	Espesor (6mm)
Resistencia al impacto	J/m	ASTM D5628	790
Módulo de flexión	Mpa	ASTM D790	22,000
Resistencia tensil	N/nm2	ASTM D638	640
Inflamabilidad	-----	DIN 4102	B1
Transmitancia	%	ASTM D1003	79
Conductividad térmica	W/m2 C	MÉTODO KLAR	4
Envejecimiento acelerado (QUV)	Años	ASTM G154	10
Aislamiento Acústico	dB	MÉTODO KLAR	15
Radio de curvatura	m	MÉTODO KLAR	1.00

- **Perfecto aislamiento:**  
Ideales para condiciones ambientales extremas.
- **Súper brillante y transparente:**  
Alto nivel de brillo y excelente paso de luz.
- **Amplia variedad:**  
Coloridas alternativas para cualquier aplicación.
- **Larga duración:**  
Excelente protección UV y **garantía de 10 años** bajo una radiación igual a 8IUUV.
- **Flexibilidad:**  
Una lámina puede ser perfectamente doblada en frío en dirección longitudinal. Los radios de curvatura varían según el espesor de la lámina entre 750 y 1500mm.



## COMPLEMENTOS DE INSTALACIÓN

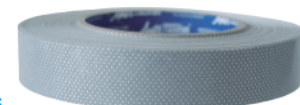
### > 1317114GA

Tornillo de 1-1/4" de largo con punta broca, cabeza hexagonal y arandela de neopreno, para fijación de láminas de policarbonato.



### > 1561025050

Cinta sólida (G3625), utilizada para SELLAR LOS BORDES SUPERIORES de las láminas de policarbonato.



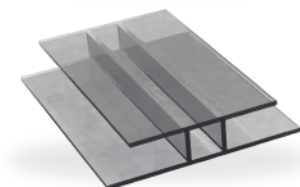
### > 1562025033

Cinta ventana (AD3425), utilizada para SELLAR LOS BORDES INFERIORES de las láminas de policarbonato.



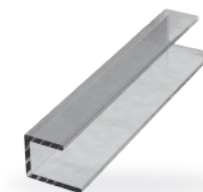
### > 1216

Perfil de policarbonato tipo "H" con 6m de largo, para lámina de 6mm de espesor.



### > 1217

Perfil de policarbonato tipo "U" con 6m de largo, para lámina de 6mm de espesor.



\*El espesor de línea es de 6mm, para colores y densidades especiales se maneja por pedido.

\*\*Consulta las recomendaciones de instalación en nuestro catálogo técnico.